

配布数	61292
集約数	50723

【22春闘回答】
91871
54045

## A. 性別

	数値	%
①男	11159	22.0%
②女	39154	77.2%
③どちらでもない	269	0.5%
無回答	141	0.3%
合計	50723	100.0%

【22春闘回答】
21.2%
78.1%
0.5%
0.3%
100.0%

## B. 年齢

	数値	%
①10代	122	0.2%
②20代	10040	19.8%
③30代	11374	22.4%
④40代	14288	28.2%
⑤50代	10411	20.5%
⑥60歳以上	4329	8.5%
無回答	159	0.3%
合計	50723	100.0%

【22春闘回答】
0.2%
21.0%
23.5%
27.6%
19.3%
8.1%
0.3%
100.0%

## C. 雇用

	数値	%
①正職員	41174	81.2%
②フルタイム型非正規雇用(契約社員、準社員、無期転換など)	2256	4.4%
③短時間勤務の非正規雇用(パート、アルバイト、臨時など)	4769	9.4%
④派遣労働者	1339	2.6%
⑤個人請負・業務委託、フリーランスなど	38	0.1%
⑥継続雇用(再雇用・再任用)	799	1.6%
⑦その他	136	0.3%
無回答	212	0.4%
合計	50723	100.0%

【22春闘回答】
80.0%
1.9%
2.2%
12.7%
0.4%
0.1%
1.6%
0.4%
100.0%

## D. 組合

	数値	%
①組合に加入している	42198	83.2%
②組合はあるが加入していない	6172	12.2%
③組合はない	389	0.8%
④わからない	1445	2.8%
無回答	519	1.0%
合計	50723	100.0%

【22春闘回答】
80.5%
12.5%
0.8%
2.9%
3.2%
100.0%

## E. 職種

	数値	%
①医師	844	1.7%
②医療技術職	9659	19.0%
③看護職	22903	45.2%
④事務職	6254	12.3%
⑤技能・労務職(助手含む)	2301	4.5%
⑥保育士	295	0.6%
⑦介護職	5655	11.1%
⑧その他	2399	4.7%
無回答	413	0.8%
合計	50723	100.0%

【22春闘回答】
0.5%
17.9%
46.4%
11.5%
4.6%
1.1%
12.3%
5.1%
0.7%
100.0%

設問1 あなたの生活についてお聞かせください

①あなたの生活実感は次のうちどれに該当しますか。最も近いものを選んでください

	数値	%
①かなり苦しい	6534	12.9%
②やや苦しい	21931	43.2%
③まあまあだ	19902	39.2%
④ややゆとりがある	2051	4.0%
⑤かなりゆとりがある	206	0.4%
無回答	99	0.2%
合計	50723	100.0%

【22春闘回答】
11.1%
40.1%
43.6%
4.6%
0.4%
0.2%
100.0%

②あなたの収入(年間)は前年に比べてどうなりましたか？

	数値	%
①増えた	12022	23.7%
②変わらない	28126	55.5%
③減った	10261	20.2%
無回答	314	0.6%
合計	50723	100.0%

【22春闘回答】
21.5%
56.1%
21.8%
0.6%
100.0%

③あなたの生活実感からは、月どれくらい賃金が不足していますか

	数値	%
①余っている	784	1.5%
②ちょうどいい	5706	11.2%
③1万円	1687	3.3%
④2万円	4622	9.1%
⑤3万円	10977	21.6%
⑥4万円	2444	4.8%
⑦5万円	15857	31.3%
⑧6~7万円	3426	6.8%
⑨8~9万円	1232	2.4%
⑩10万円以上	3579	7.1%
無回答	409	0.8%
合計	50723	100.0%

【22春闘回答】
1.6%
13.2%
3.4%
9.1%
21.3%
4.5%
30.0%
6.5%
2.4%
6.8%
1.1%
100.0%

22春闘  
賃金不足額【平均】  
¥39,549.9

23春闘  
賃金不足額【平均】  
¥40,673.1

22-23 差額  
¥1,123.2

④あなたの生活実感からは、下記の中でどの項目を一番負担に感じていますか？

	数値	%
①食費	9716	19.2%
②住居費	9362	18.5%
③水道・光熱費	6775	13.4%
④医療・介護費	1471	2.9%
⑤交通費	3021	6.0%
⑥通信費	606	1.2%
⑦学費	7267	14.3%
⑧奨学金の返済	1919	3.8%
⑨税・社会保険料	10253	20.2%
無回答	333	0.7%
合計	50723	100.0%

【22春闘回答】
15.5%
22.3%
5.2%
3.9%
6.9%
1.6%
16.7%
4.5%
22.4%
0.0%
100.0%

⑤月給の人⇒あなたは2023春闘で、月額いくら賃上げを要求しますか

	数値	%
①5千円未満	954	2.2%
②5千円	3084	7.2%
③1万円	10269	24.1%
④2万円	6583	15.4%
⑤3万円	9679	22.7%
⑥4万円	984	2.3%
⑦5万円	7564	17.7%
⑧6~7万円	1097	2.6%
⑨8~9万円	462	1.1%
⑩10万円以上	2006	4.7%
合計	42682	100.0%

【22春闘回答】
2.7%
8.0%
25.9%
15.5%
21.5%
2.2%
16.4%
2.4%
0.9%
4.5%
100.0%

22春闘  
平均要求額  
¥29,226.2

23春闘  
平均要求額  
¥30,408.2

差額  
¥1,182.1

⑥パートなど時間給の人⇒あなたの時間給はいくらですか  
(日給制の方は、実際の労働時間で割って算出してください。)

	数値	%
①800円未満	130	1.5%
②800円台	374	4.3%
③900円台	1709	19.4%
④1000円台	1732	19.7%
⑤1100円台	1008	11.5%
⑥1200円台	897	10.2%
⑦1300円台	792	9.0%
⑧1400円台	633	7.2%
⑨1500円以上	1520	17.3%
合計	8795	100.0%

【22春闘回答】
2.4%
7.1%
19.7%
21.1%
10.1%
10.3%
8.0%
5.6%
15.6%
100.0%

⑦パートなど時間給の人⇒2023春闘で、時間給でいくらの賃上げを要求しますか  
(日給制の方は、実際の労働時間で割って算出してください。)

	数値	%
①30円未満	386	4.5%
②30円	378	4.4%
③50円	1131	13.1%
④80円	252	2.9%
⑤100円	2578	30.0%
⑥150円	403	4.7%
⑦200円	1286	15.0%
⑧300円	737	8.6%
⑨400円以上	1450	16.9%
合計	8601	100.0%

【22春闘回答】
5.7%
5.5%
13.5%
2.6%
28.4%
5.1%
14.2%
8.2%
16.8%
100.0%

22春闘  
平均要求額(時給)  
¥176.64

23春闘  
平均要求額(時給)  
¥178.28

差額  
¥1.65

設問2 あなたの労働実態についてお聞かせください

①あなたは普段の仕事でどの程度身体が疲れますか

	数値	%
①とても疲れる	23313	46.0%
②やや疲れる	24074	47.5%
③あまり疲れない	2409	4.7%
④まったく疲れない	149	0.3%
⑤どちらとも言えない	644	1.3%
無回答	134	0.3%
合計	50723	100.0%

【22春闘回答】
46.1%
47.5%
4.6%
0.3%
1.3%
0.3%
100.0%

②あなたの時間外労働は1ヶ月に何時間程度ありますか(始業前も含む)

	数値	%
①ほとんどない	10228	20.2%
②10時間未満	19965	39.4%
③10時間～20時間未満	11786	23.2%
④20時間～30時間未満	4404	8.7%
⑤30時間～40時間未満	1848	3.6%
⑥40時間～50時間未満	744	1.5%
⑦50時間～80時間未満	430	0.8%
⑧80時間以上	235	0.5%
⑨わからない	857	1.7%
無回答	226	0.4%
合計	50723	100.0%

【22春闘回答】
22.2%
39.2%
22.3%
7.9%
3.4%
1.3%
0.9%
0.5%
1.8%
0.5%
100.0%

③直近の1カ月間で、賃金不払いの時間外労働はどの程度ありましたか

	数値	%
①ない	27730	54.7%
②5時間未満	10642	21.0%
③5時間～10時間未満	4423	8.7%
④10時間～15時間未満	1749	3.4%
⑤15時間～20時間未満	854	1.7%
⑥20時間～25時間未満	412	0.8%
⑦25時間～30時間未満	238	0.5%
⑧30時間以上	303	0.6%
⑨わからない	3992	7.9%
無回答	380	0.7%
合計	50723	100.0%

【22春闘回答】
54.3%
20.7%
9.0%
3.5%
1.7%
0.8%
0.5%
0.6%
7.7%
1.2%
100.0%

設問3 今の職場で特に不満を感じることを、以下から3つまで選んでください

①正職員に対する選択項目(Cで①正職員と答えた人に対する設問)

	数値	% (数値/合計)	% (数値/正職員)	【22春闘回答】
①賃金が安い	23129	21.7%	45.6%	21.2%
②一時金が少ない	12982	12.2%	25.6%	11.9%
③成果・能力主義が強まっている	1609	1.5%	3.2%	1.7%
④労働時間が長い	3445	3.2%	6.8%	3.0%
⑤時間外労働が多い	5546	5.2%	10.9%	5.6%
⑥休暇が取れない・少ない	8806	8.3%	17.4%	8.3%
⑦夜勤が多い	1538	1.4%	3.0%	1.6%
⑧仕事がつい	7132	6.7%	14.1%	7.4%
⑨人員が少ない	18095	17.0%	35.7%	16.1%
⑩退職金がない・少ない	2628	2.5%	5.2%	2.5%
⑪ノルマがつい	768	0.7%	1.5%	0.9%
⑫母性保護が守られない	229	0.2%	0.5%	0.3%
⑬医療・看護内容が悪い	1154	1.1%	2.3%	1.1%
⑭教育制度がよくない	2367	2.2%	4.7%	2.3%
⑮職場の人間関係が悪い	2722	2.6%	5.4%	3.0%
⑯経営者や上司が横暴	1393	1.3%	2.7%	1.4%
⑰自らの健康も守れない	2143	2.0%	4.2%	2.0%
⑱経営状態がよくない	5904	5.5%	11.6%	4.9%
⑲福利厚生が充実していない	2109	2.0%	4.2%	2.0%
⑳パワハラ・セクハラなどハラスメントがある	1655	1.6%	3.3%	1.7%
㉑その他( )	1237	1.2%	2.4%	1.2%
合計	106591	100.0%	210.1%	100.0%

②パートなどに対する選択項目(Cで①正職員と答えた人以外に対する設問)

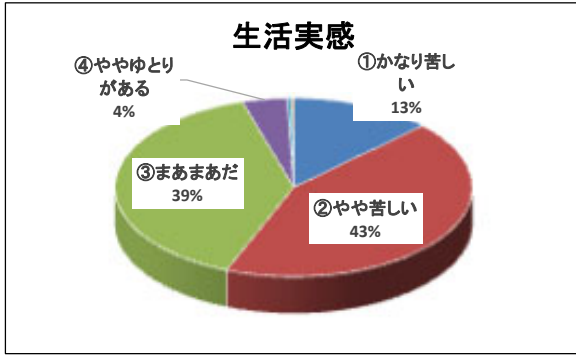
	数値	% (数値/合計)	% (数値/非正規)	【22春闘回答】
①賃金が安い	4859	28.3%	51.9%	27.1%
②労働時間が長い	390	2.3%	4.2%	1.9%
③労働時間が短い	271	1.6%	2.9%	1.7%
④休暇がとれない	723	4.2%	7.7%	4.4%
⑤雇用契約が更新されないのではない	651	3.8%	7.0%	4.1%
⑥職場や仕事がなくなるのではない	844	4.9%	9.0%	4.8%
⑦仕事がつい	1226	7.1%	13.1%	6.8%
⑧正社員を希望しているがなれない	370	2.2%	4.0%	2.5%
⑨退職金がない・少ない	3204	18.6%	34.2%	18.8%
⑩正社員との賃金・労働条件の格差	2653	15.4%	28.3%	15.3%
⑪同僚・上司との人間関係	681	4.0%	7.3%	4.5%
⑫労働契約が守られない	93	0.5%	1.0%	0.6%
⑬ただ働きがある	381	2.2%	4.1%	2.3%
⑭パワハラ・セクハラなどハラスメントがある	319	1.9%	3.4%	1.8%
⑮その他( )	516	3.0%	5.5%	3.3%
合計	17181	100.0%	183.5%	100.0%

設問4 政府に対する要求で、最も重視したいものを3つまで選んでください

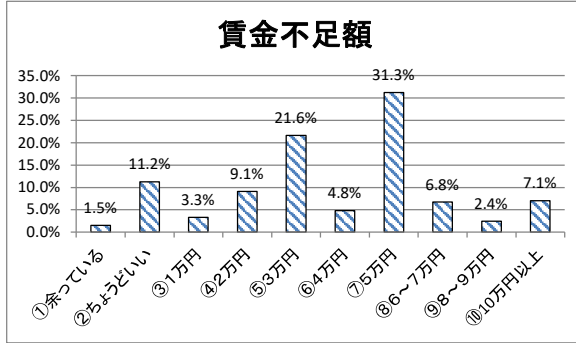
	数値	% (数値/合計)	% (数値/集約数)	【22春闘回答】
①憲法改悪反対、戦争法・共謀罪廃止など、平和と民主主義の擁護、核兵器廃絶、辺野古新基地建設反対、米軍基地撤去	9466	6.9%	18.7%	5.7%
②長時間労働の解消、労働安全衛生強化、裁量労働制の拡大反対	10973	8.0%	21.6%	8.9%
③最低賃金引き上げ・全国一律導入、地域間格差の解消、公契約法・条例制定、均等待遇の実現	23140	16.8%	45.6%	18.0%
④ジェンダー平等の推進、実効あるハラスメント禁止法の制定	2230	1.6%	4.4%	2.5%
⑤雇用の安定、雇用によらない働き方の無制限な拡大反対、解雇の金銭解決制度の阻止	5252	3.8%	10.4%	4.6%
⑥景気・物価対策、中小企業振興	17404	12.7%	34.3%	6.6%
⑦消費税廃止・引き下げ、大企業・富裕層への課税強化	17505	12.7%	34.5%	12.1%
⑧年金・生活保護制度の拡充、失業者の生活保障	11933	8.7%	23.5%	9.5%
⑨医療・介護・保育の充実	22600	16.4%	44.6%	18.1%
⑩地域経済の活性化、持続可能な地域づくり	4489	3.3%	8.9%	3.6%
⑪返済不要の給付制奨学金の拡充、教育費無償化拡大、20人以下学級の実現民主的な教育の実現	7435	5.4%	14.7%	5.5%
⑫原発ゼロ、再生可能エネルギーへの転換	3098	2.3%	6.1%	2.8%
⑬震災復興、防災対策、原発事故の損害賠償	1863	1.4%	3.7%	2.1%
合計	137388	100.0%	270.9%	100.0%

日本医労連 2022年春闘 働くみんなの要求アンケート

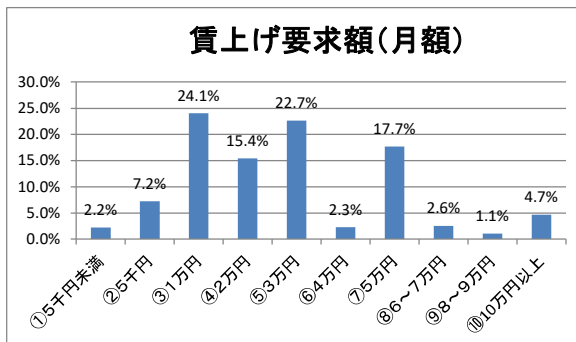
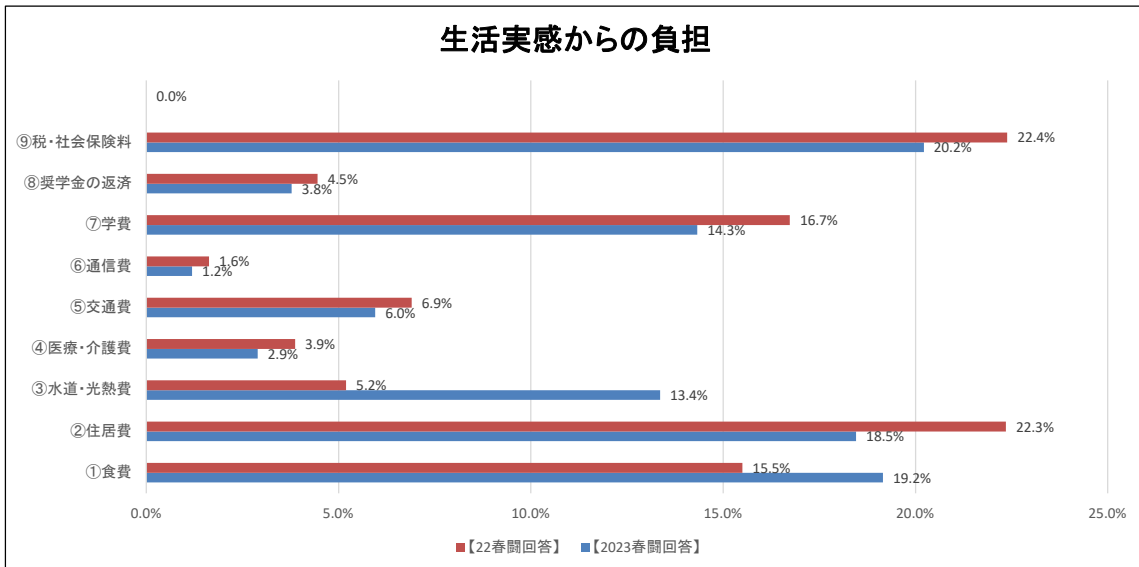
集計日： 2023年2月28日  
50723人



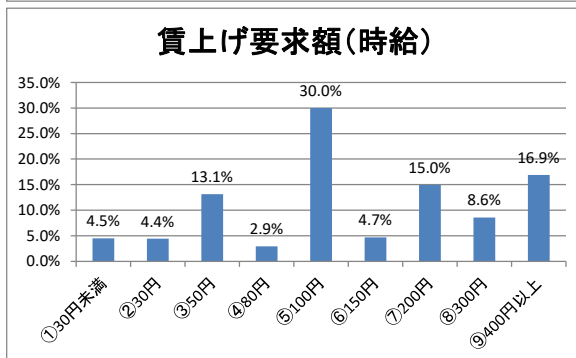
「生活実感」かなり苦しい+やや苦しい	
2022年(最終)	51.1%
2023年2月28日	56.1%



賃金不足額(平均)	
2022年(最終)	39,550
2023年2月28日	40,673

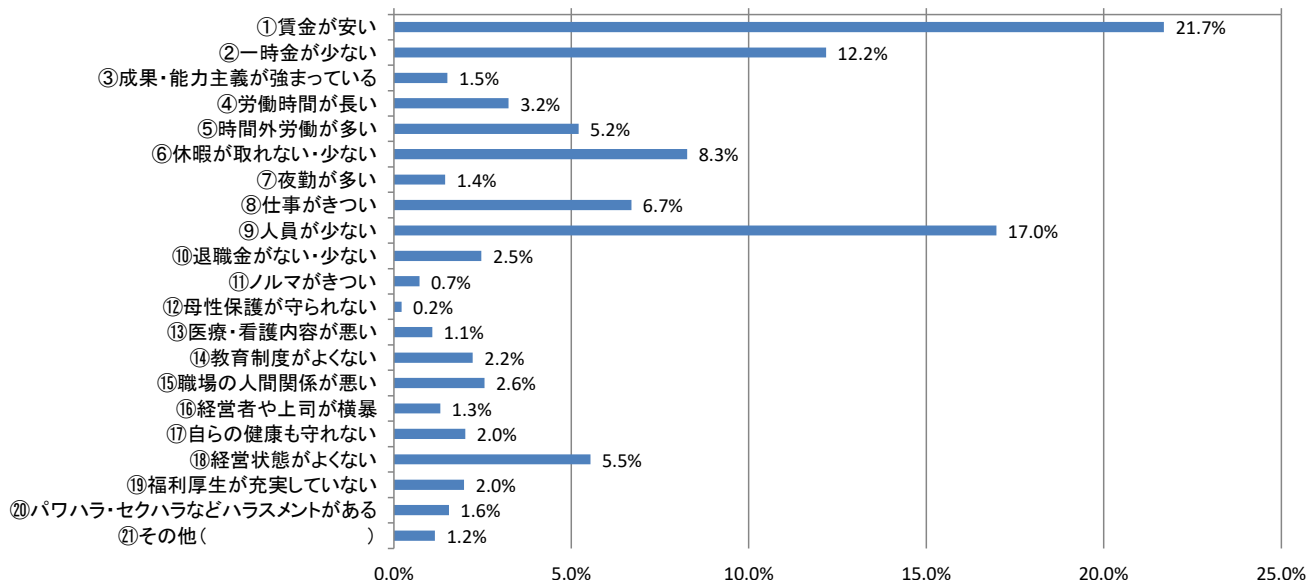


賃上げ要求額(月額)	
2022年(最終)	29,226
2023年2月28日	30,408

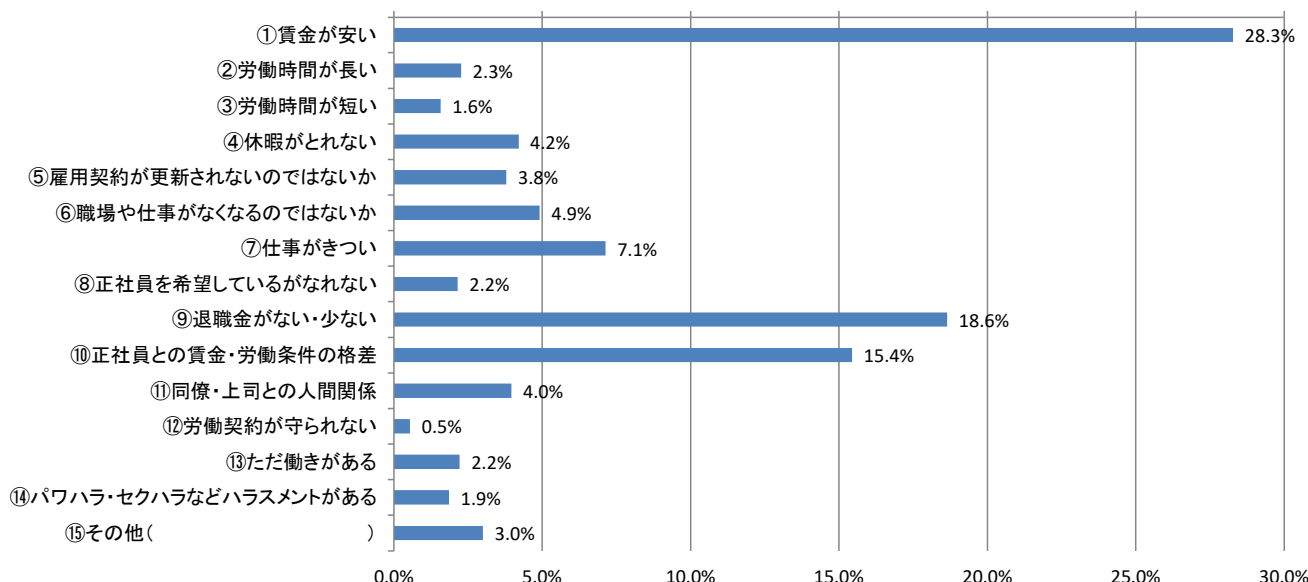


賃上げ要求額(時給)	
2022年(最終)	177
2023年2月28日	178

## 職場の不満(正職員)



## 職場の不満(非正規)



## 政府への要求

