

集約数	51469
-----	-------

A. 性別

	数値	%
①男	11170	21.7%
②女	39793	77.3%
③どちらでもない	304	0.6%
無回答	202	0.4%
合計	51469	100.0%

	【23春闘回答】
	22.0%
	77.2%
	0.5%
	0.3%
	100.0%

B. 年齢

	数値	%
①10代	153	0.3%
②20代	10040	19.5%
③30代	11190	21.7%
④40代	14146	27.5%
⑤50代	10959	21.3%
⑥60歳以上	4798	9.3%
無回答	183	0.4%
合計	51469	100.0%

	【23春闘回答】
	0.2%
	19.8%
	22.4%
	28.2%
	20.5%
	8.5%
	0.3%
	100.0%

C. 雇用

	数値	%
①正職員	40931	79.5%
②フルタイム型非正規雇用(契約社員、準社員、無期転換など)	2566	5.0%
③短時間勤務の非正規雇用(パート、アルバイト、臨時など)	6137	11.9%
④派遣労働者	635	1.2%
⑤個人請負・業務委託、フリーランスなど	28	0.1%
⑥継続雇用(再雇用・再任用)	872	1.7%
⑦その他	81	0.2%
無回答	219	0.4%
合計	51469	100.0%

	【23春闘回答】
	81.2%
	4.4%
	9.4%
	2.6%
	0.1%
	1.6%
	0.3%
	0.4%
	100.0%

D. 組合

	数値	%
①組合に加入している	41903	81.4%
②組合はあるが加入していない	6804	13.2%
③組合はない	482	0.9%
④わからない	1768	3.4%
無回答	512	1.0%
合計	51469	100.0%

	【23春闘回答】
	83.2%
	12.2%
	0.8%
	2.8%
	1.0%
	100.0%

E. 職種

	数値	%
①医師	427	0.8%
②医療技術職	9545	18.5%
③看護職	23293	45.3%
④事務職	6201	12.0%
⑤技能・労務職(助手含む)	2301	4.5%
⑥保育士	378	0.7%
⑦介護職	6182	12.0%
⑧その他	2723	5.3%
無回答	419	0.8%
合計	51469	100.0%

	【23春闘回答】
	1.7%
	19.0%
	45.2%
	12.3%
	4.5%
	0.6%
	11.1%
	4.7%
	0.8%
	100.0%

設問1 あなたの生活についてお聞かせください

①あなたの生活実感は次のうちどれに該当しますか。最も近いものを選んでください

	数値	%
①かなり苦しい	8215	16.0%
②やや苦しい	22891	44.5%
③まあまあだ	18269	35.5%
④ややゆとりがある	1793	3.5%
⑤かなりゆとりがある	188	0.4%
無回答	113	0.2%
合計	51469	100.0%

【23春闘回答】	
	12.9%
	43.2%
	39.2%
	4.0%
	0.4%
	0.2%
	100.0%

②あなたの収入(年間)は前年に比べてどうなりましたか？

	数値	%
①増えた	10983	21.3%
②変わらない	28115	54.6%
③減った	12073	23.5%
無回答	298	0.6%
合計	51469	100.0%

【23春闘回答】	
	23.7%
	55.5%
	20.2%
	0.6%
	100.0%

③あなたの生活実感からは、月どれくらい賃金が不足していますか

	数値	%
①余っている	684	1.3%
②ちょうどいい	4683	9.1%
③1万円	1669	3.2%
④2万円	4245	8.2%
⑤3万円	11077	21.5%
⑥4万円	2604	5.1%
⑦5万円	16388	31.8%
⑧6~7万円	4002	7.8%
⑨8~9万円	1404	2.7%
⑩10万円以上	4266	8.3%
無回答	447	0.9%
合計	51469	100.0%

【23春闘回答】	
	1.5%
	11.2%
	3.3%
	9.1%
	21.6%
23春闘 賃金不足額【平均】	4.8%
	¥40,673.1
	31.3%
24春闘 賃金不足額【平均】	6.8%
	2.4%
	¥42,980.1
差額	7.1%
	0.8%
	¥2,306.9
	100.0%

④あなたの生活実感からは、下記の中でどの項目を一番負担に感じていますか？

	数値	%
①食費	12008	23.3%
②住居費	8394	16.3%
③水道・光熱費	5554	10.8%
④医療・介護費	1356	2.6%
⑤交通費	3461	6.7%
⑥通信費	496	1.0%
⑦学費	7286	14.2%
⑧奨学金の返済	1762	3.4%
⑨税・社会保険料	10858	21.1%
無回答	294	0.6%
合計	51469	100.0%

【23春闘回答】	
	19.2%
	18.5%
	13.4%
	2.9%
	6.0%
	1.2%
	14.3%
	3.8%
	20.2%
	0.7%
	100.0%

⑤月給の人⇒あなたは2024春闘で、月額いくら賃上げを要求しますか

	数値	%
①5千円未満	917	2.1%
②5千円	2594	6.0%
③1万円	9525	22.0%
④2万円	6482	15.0%
⑤3万円	10169	23.5%
⑥4万円	1120	2.6%
⑦5万円	8140	18.8%
⑧6~7万円	1395	3.2%
⑨8~9万円	550	1.3%
⑩10万円以上	2338	5.4%
合計	43230	100.0%

【23春闘回答】	
	2.2%
	7.2%
	24.1%
	15.4%
23春闘(最終) 平均要求額	22.7%
	2.3%
	¥30,408.2
24春闘 平均要求額	17.7%
	2.6%
	¥32,282.2
差額	1.1%
	4.7%
	¥1,873.9
	100.0%

⑥パートなど時間給の人⇒あなたの時間給はいくらですか
(日給制の方は、実際の労働時間で割って算出してください。)

	数値	%
①800円未満	112	1.2%
②800円台	265	2.8%
③900円台	1490	15.9%
④1000円台	2234	23.8%
⑤1100円台	1099	11.7%
⑥1200円台	1065	11.4%
⑦1300円台	765	8.2%
⑧1400円台	630	6.7%
⑨1500円以上	1721	18.3%
合計	9381	100.0%

【23春闘回答】	
	1.5%
	4.3%
	19.4%
	19.7%
	11.5%
	10.2%
	9.0%
	7.2%
	17.3%
	100.0%

⑦パートなど時間給の人⇒2024春闘で、時間給でいくらの賃上げを要求しますか
(日給制の方は、実際の労働時間で割って算出してください。)

	数値	%
①30円未満	302	3.3%
②30円	358	3.9%
③50円	1159	12.8%
④80円	233	2.6%
⑤100円	2555	28.1%
⑥150円	406	4.5%
⑦200円	1374	15.1%
⑧300円	901	9.9%
⑨400円以上	1790	19.7%
合計	9078	100.0%

2023年(最終)
平均要求額(時給)
¥178.28
24春闘
平均要求額(時給)
¥189.70
差額
¥11.42

【23春闘回答】	
	4.5%
	4.4%
	13.1%
	2.9%
	30.0%
	4.7%
	15.0%
	8.6%
	16.9%
	100.0%

設問2 あなたの労働実態についてお聞かせください

①あなたは普段の仕事でどの程度身体が疲れますか

	数値	%
①とても疲れる	23955	46.5%
②やや疲れる	24114	46.9%
③あまり疲れない	2476	4.8%
④まったく疲れない	124	0.2%
⑤どちらとも言えない	652	1.3%
無回答	148	0.3%
合計	51469	100.0%

【23春闘回答】	
	46.0%
	47.5%
	4.7%
	0.3%
	1.3%
	0.3%
	100.0%

②あなたの時間外労働は1ヶ月に何時間程度ありますか(始業前も含む)

	数値	%
①ほとんどない	10883	21.1%
②10時間未満	20365	39.6%
③10時間～20時間未満	11905	23.1%
④20時間～30時間未満	4246	8.2%
⑤30時間～40時間未満	1673	3.3%
⑥40時間～50時間未満	703	1.4%
⑦50時間～80時間未満	414	0.8%
⑧80時間以上	227	0.4%
⑨わからない	826	1.6%
無回答	227	0.4%
合計	51469	100.0%

【23春闘回答】	
	20.2%
	39.4%
	23.2%
	8.7%
	3.6%
	1.5%
	0.8%
	0.5%
	1.7%
	0.4%
	100.0%

③直近の1カ月間で、賃金不払いの時間外労働はどの程度ありましたか

	数値	%
①ない	28518	55.4%
②5時間未満	10570	20.5%
③5時間～10時間未満	4551	8.8%
④10時間～15時間未満	1688	3.3%
⑤15時間～20時間未満	864	1.7%
⑥20時間～25時間未満	415	0.8%
⑦25時間～30時間未満	216	0.4%
⑧30時間以上	314	0.6%
⑨わからない	3962	7.7%
無回答	371	0.7%
合計	51469	100.0%

【23春闘回答】	
	54.7%
	21.0%
	8.7%
	3.4%
	1.7%
	0.8%
	0.5%
	0.6%
	7.9%
	0.7%
	100.0%

設問3 今の職場で特に不満に感じることを、以下から3つまで選んでください

①正職員に対する選択項目(Cで①正職員と答えた人に対する設問)

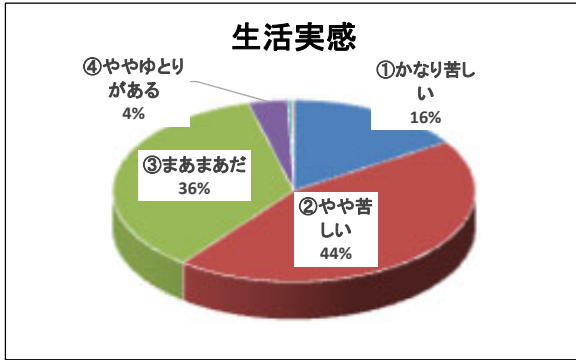
	数値	%(数値/合計)	%(数値/正職員)	【23春闘回答】
①賃金が安い	19136	23.0%	37.2%	21.7%
②一時金が少ない	9840	11.8%	19.1%	12.2%
③成果・能力主義が強まっている	1242	1.5%	2.4%	1.5%
④労働時間が長い	2280	2.7%	4.4%	3.2%
⑤時間外労働が多い	4164	5.0%	8.1%	5.2%
⑥休暇が取れない・少ない	6515	7.8%	12.7%	8.3%
⑦夜勤が多い	1131	1.4%	2.2%	1.4%
⑧仕事がつい	5433	6.5%	10.6%	6.7%
⑨人員が少ない	13857	16.7%	26.9%	17.0%
⑩退職金がない・少ない	1806	2.2%	3.5%	2.5%
⑪ノルマがきつい	581	0.7%	1.1%	0.7%
⑫母性保護が守られない	198	0.2%	0.4%	0.2%
⑬医療・看護内容が悪い	865	1.0%	1.7%	1.1%
⑭教育制度がよくない	1578	1.9%	3.1%	2.2%
⑮職場の人間関係が悪い	2138	2.6%	4.2%	2.6%
⑯経営者や上司が横暴	1177	1.4%	2.3%	1.3%
⑰自らの健康も守れない	1673	2.0%	3.3%	2.0%
⑱経営状態がよくない	5561	6.7%	10.8%	5.5%
⑲福利厚生が充実していない	1692	2.0%	3.3%	2.0%
⑳パワハラ・セクハラなどハラスメントがある	1479	1.8%	2.9%	1.6%
㉑その他()	869	1.0%	1.7%	1.2%
合計	83215	100.0%	161.7%	100.0%

②パートなどに対する選択項目(Cで①正職員と答えた人以外に対する設問)

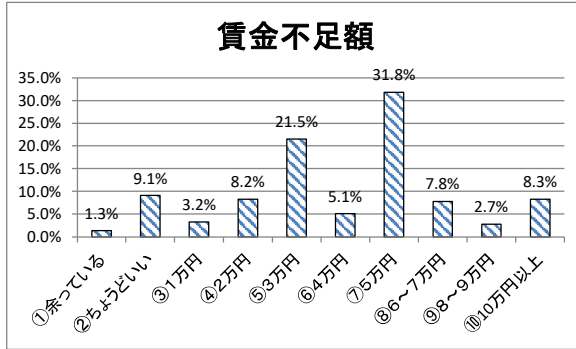
	数値	%(数値/合計)	%(数値/非正規)	【23春闘回答】
①賃金が安い	5731	29.8%	55.5%	28.3%
②労働時間が長い	381	2.0%	3.7%	2.3%
③労働時間が短い	293	1.5%	2.8%	1.6%
④休暇がとれない	828	4.3%	8.0%	4.2%
⑤雇用契約が更新されないのではないかと	691	3.6%	6.7%	3.8%
⑥職場や仕事なくなるのではないかと	1024	5.3%	9.9%	4.9%
⑦仕事がつい	1308	6.8%	12.7%	7.1%
⑧正社員を希望しているがなれない	336	1.7%	3.3%	2.2%
⑨退職金がない・少ない	3441	17.9%	33.3%	18.6%
⑩正社員との賃金・労働条件の格差	2850	14.8%	27.6%	15.4%
⑪同僚・上司との人間関係	821	4.3%	8.0%	4.0%
⑫労働契約が守られない	113	0.6%	1.1%	0.5%
⑬ただ働きがある	434	2.3%	4.2%	2.2%
⑭パワハラ・セクハラなどハラスメントがある	343	1.8%	3.3%	1.9%
⑮その他()	622	3.2%	6.0%	3.0%
合計	19216	100.0%	186.2%	100.0%

設問4 政府に対する要求で、最も重視したいものを3つまで選んでください

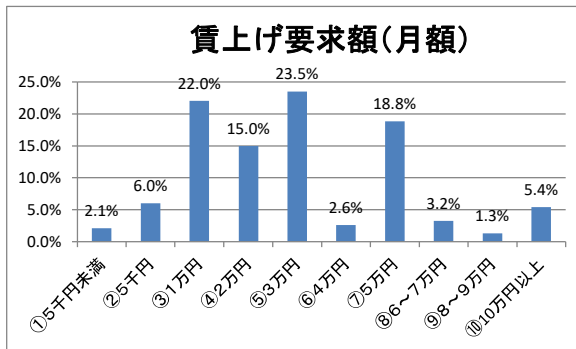
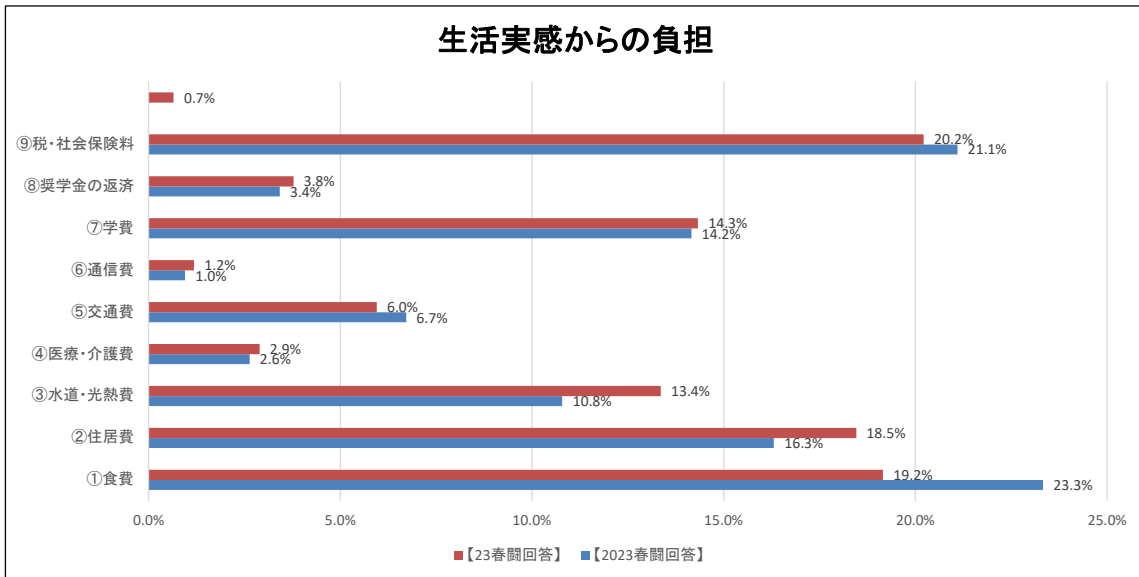
	数値	%(数値/合計)	%(数値/集約数)	【23春闘回答】
①憲法改悪反対、戦争法・共謀罪廃止など、平和と民主主義の擁護、核兵器廃絶、辺野古新基地建設反対、米軍基地撤去	8785	6.3%	17.1%	6.9%
②長時間労働の解消、労働安全衛生強化、裁量労働制の拡大反対	10628	7.7%	20.6%	8.0%
③最低賃金引き上げ・全国一律制導入、地域間格差の解消、公契約法・条例制定、均等待遇の実現	24528	17.7%	47.7%	16.8%
④ジェンダー平等の推進、実効あるハラスメント禁止法の制定	2014	1.5%	3.9%	1.6%
⑤雇用の安定、雇用によらない働き方の無制限な拡大反対、解雇の金銭解決制度の阻止	5199	3.8%	10.1%	3.8%
⑥景気・物価対策、中小企業振興	18167	13.1%	35.3%	12.7%
⑦消費税廃止・引き下げ、大企業・富裕層への課税強化	19005	13.7%	36.9%	12.7%
⑧年金・生活保護制度の拡充、失業者の生活保障	9995	7.2%	19.4%	8.7%
⑨医療・介護・保育の充実	24015	17.3%	46.7%	16.4%
⑩地域経済の活性化、持続可能な地域づくり	4338	3.1%	8.4%	3.3%
⑪返済不要の給付制奨学金の拡充、教育費無償化拡大、20人以下学級の実現民主的な教育の実現	7028	5.1%	13.7%	5.4%
⑫原発ゼロ、再生可能エネルギーへの転換	2859	2.1%	5.6%	2.3%
⑬震災復興、防災対策、原発事故の損害賠償	2006	1.4%	3.9%	1.4%
合計	138567	100.0%	269.2%	100.0%



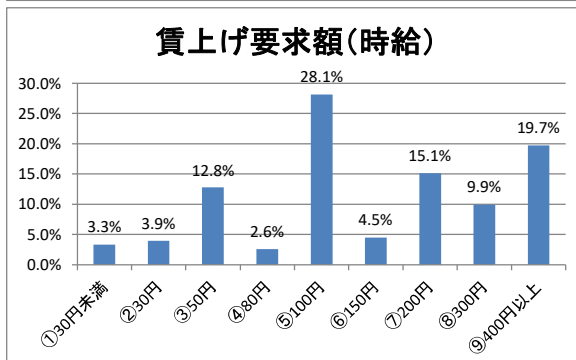
生活実感「かなり苦しい+やや苦しい」	
2023年(最終)	56.1%
2024年2月28日	60.4%



賃金不足額(平均)	
2023年(最終)	40,673
2024年2月28日	42,980

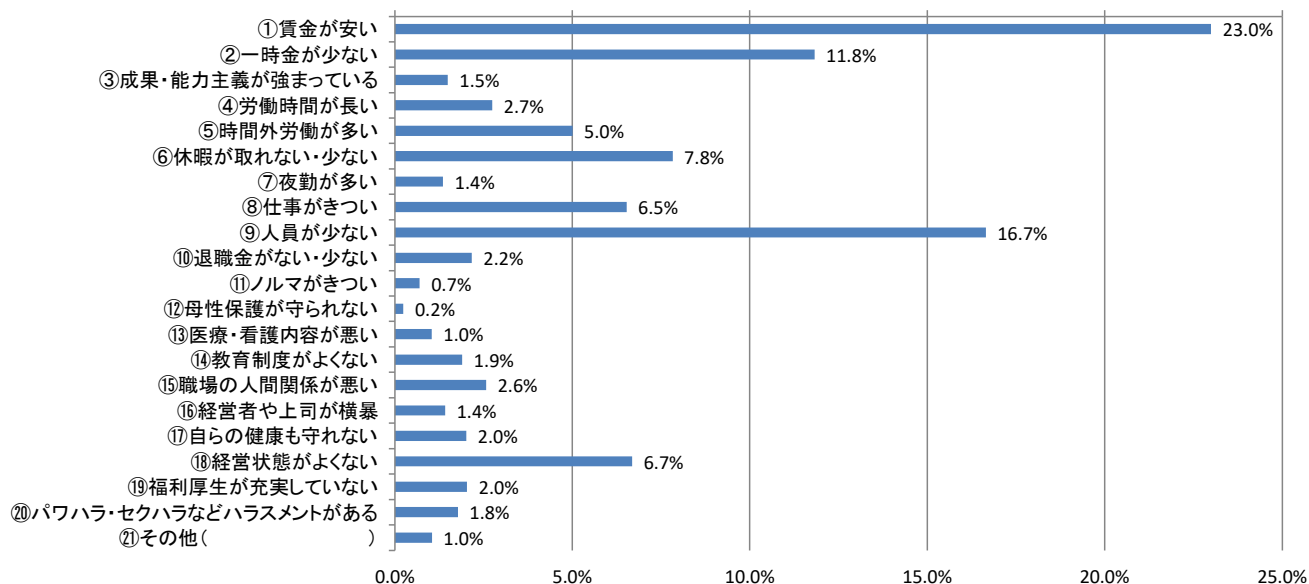


賃上げ要求額(月額)	
2023年(最終)	30,408
2024年2月28日	32,282

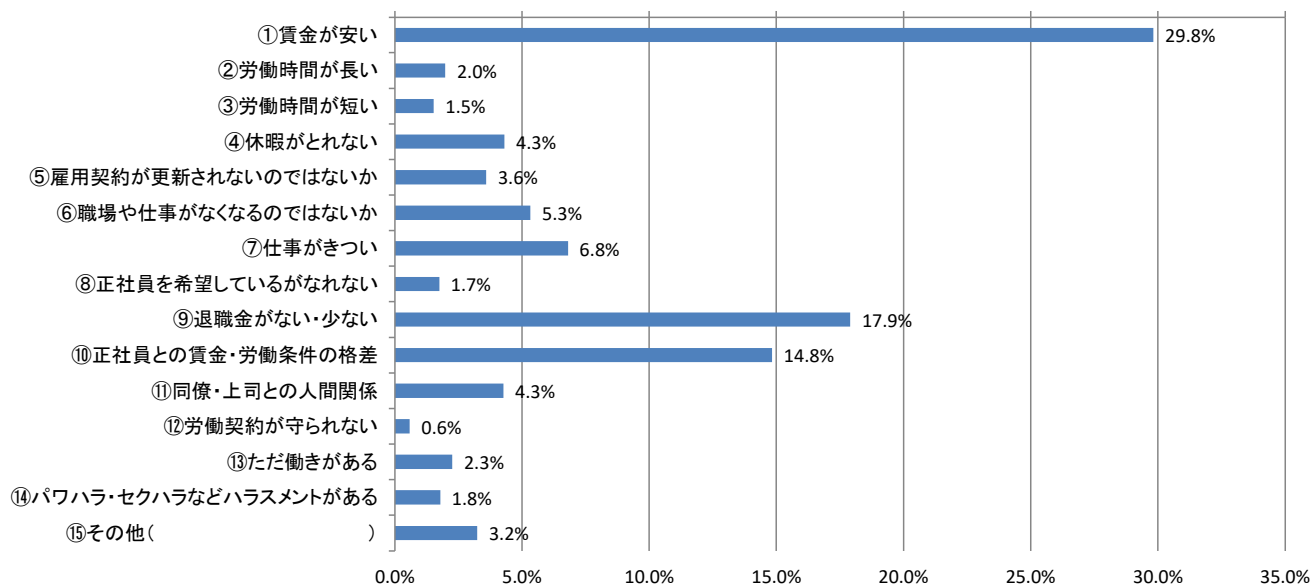


賃上げ要求額(時給)	
2023年(最終)	178
2024年2月28日	190

職場の不満(正職員)



職場の不満(非正規)



政府への要求

